



ワクテン接種された家畜 ことができる。豪州では 持つ吸血調節物質はワクの血液を吸ったマダニは 実用化しているが、日本 チンを構成する抗原として生活環を遮断され、卵を ではヒロプラズマ病の媒 として活用できる。殺ダニ剤ほとんど産まなくなるほ 介者ともなるフタトゲチ に代わる新たな防除技術か、体重が通常の3分の マダニ用のものが開発中 としての利用が期待され 1〜4分の1になる。 だ。 「と話す。



②貸し農園

千葉市原市の郊外に、複数の企業が1か所で農業

わーくはぴねす農園 (株)エスプールプラス

農園(中村勝人副社長)だ。2畝の敷地に約21坪のハウスが6棟と休憩施設などが並ぶ。ハウスは30区画(1区画40平方メートル)に分けら

企業に働く場 提供

野菜を養液栽培 安全性に配慮



熱心に農作業をする障がい者。企業ごとに管理者が常駐する

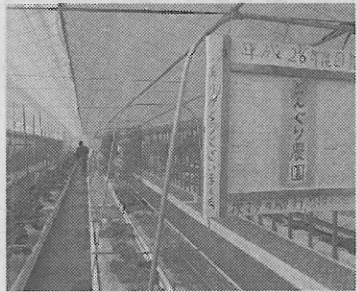
(管理者)がおり、73人の障がい者が働いている。ほとんどが知的障がい者。JR内房線五井駅から車で10分ほどの距離にあり、従業員は同社が朝夕、4回ずつマイクロバスで送迎する。農業指導は農業改良普及員のOBを顧問として採用。汚れず、安全に作業ができるよう、トラクターや鋤を使わず、軽石を培地とするフィード養液栽培を採用。転んでも見えるように、

たのは、ある企業から障がい者を雇用したいが、採用活動や就業場所での困っていると相談されたのがきっかけだ。身体障がい者の雇用機会は多いが、知的障がい者などは接客や工場のラインなどでは難しい。そこで、障がい者の雇用が多く、福祉的な効用もある農業に着目した。

仕組みは、多くの企業が集まることで場所や作業を効率化する「物流センター方式」。耕作放棄地を借りようと関係機関に相談したが、適当な農地が見つからず雑種地を借りた。

同社は、農業への就労を支援する、千葉県指定の「障がい者就職塾」も開いている。農園の一角を訓練用とし、これまで17人の卒業生が企業に採用されて、同農園で働いている。現在、千葉県内でハウス増設のための土地を探しており、すでに20社ほどから問い合わせが来ているという。

企業(株)エスプール(東京都中央区)の子会社、(株)エスプールプラスが2010年6月から始めた「わーくはぴねす農園」がそれ。「障がい者が働く場所を企業に提供する貸し



れ、区画ごとに「どんぐり農園」や「わかばファーム」などの看板がかかる。大手メーカーやホテル、IT企業などの農場で、コマツナやキャベツ、トマトなど様々な野菜が栽培されている。農園では現在20社が農業

同社が貸農園事業を始め

情報BOX

水稲用一発処理除草剤

北興化学工業(株)(東京都/☎03-3279-5151)は、同社が開発した新規有効成分「イプフェンカルバゾン」を含有する水稲用一発処理除草剤「ウィナー® 剤」を

た雑草に対しても高い除草効果を発揮。水稲に対して高い安全性を示すことから、近年省力技術として普及している田植同時処理にも適している。

今回、生産現場のニーズに合わせて、1キログラム・フロアブル・ジャンボ剤の3剤型を発売した。

新発売した。

同商品は、従来の開閉式ホーラーH110P、H70Pをサイズアップした型式で、今まで対応できなかった大型のポット苗[4~4.5号(12~13.5号)]の植え付けが可能となった。また、刃部にはステンレス材を採用、従来品よりも強度が増し、錆びにくくなった。

水田放牧の手引き

